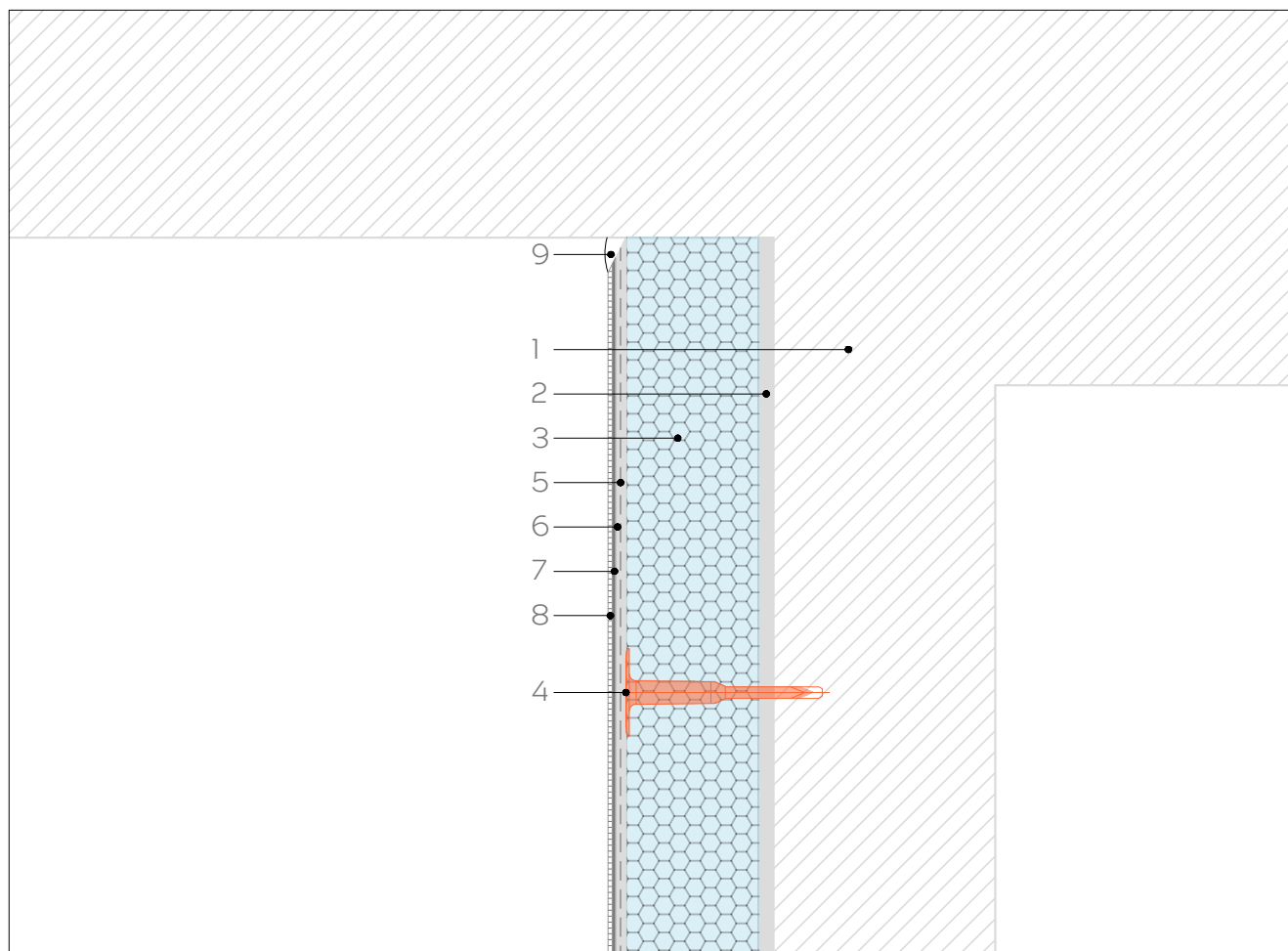


WT-ETORG-0202

## Detalle constructivo sistema **webertherm etics** acabado orgánico

### Remate voladizo balcones



Esc. 1/5

1. Soporte
2. Mortero adhesivo **webertherm base**, **webertherm base plus**, **webertherm flex B** (e=5-10 mm)
3. Aislante **webertherm placa EPS** o **webertherm placa EPS grafito**(e=20-160 mm)
4. Fijación mecánica **webertherm espiga**
5. Malla de refuerzo de fibra de vidrio **webertherm malla 160**
6. Mortero de regulación **webertherm base**, **webertherm base plus**, **webertherm flex B** (e=4-6 mm)
7. Imprimación de fondo y regulador de absorción **gama webertene** \*
8. Revestimiento de acabado **webertene** (e=2-3 mm)
9. Sellado **weber flex P100**

\* Necesaria únicamente al utilizar **webertherm base**.

**NOTAS LEGALES:** El presente documento, tiene naturaleza meramente informativa. Saint-Gobain Weber Cemarksa, S.A. se reserva el derecho a modificar en cualquier momento las informaciones contenidas en el mismo.

Saint-Gobain Weber Cemarksa, S.A. declina cualquier responsabilidad, en particular por daños indirectos, lucro cesante, salvo en casos de fraude o dolo imputable, y no garantizan el contenido de este documento en cuanto a su total exactitud, fiabilidad, exhaustividad o ausencia de errores.

Saint-Gobain Weber Cemarksa S.A. declina cualquier responsabilidad en caso de uso de cualquier material o producto distinto de los indicados, o en caso de uso en contra de las normas o legislación aplicable